

LIMITEUR DE COUPLE

GSR1 • GSR2 • GSR3 • GSR4

GSR



- Rigidité de la transmission et absence de jeux.
- Réenclenchement automatique du limiteur et rétablissement de la transmission en phase.
- Précision
- Maintien du couple de tarage dans le temps.
- Absence d'entretien.



COLOMBO FILIPPETTI SPA SUCCURSALE FRANCE

COLLABORATIVE ENGINEERING

CF1202 09-06

BP 14 - 2 Rue de Bâle - F-68180 HORBOURG WIHR - Tél. 03.89.21.68.67 - Fax 03.89.21.69.99
Internet: <http://www.cofil.it> - E-mail: cofil@cofil.com.fr

Sommaire	PAGE
1. Généralités	2
2. Fonctionnement	2
3. Dimensions et caractéristiques	3
4. Réglage du couple.....	3
5. Positions de montage	4

Droits réservés: toute reproduction même partielle de ce catalogue est formellement interdite.
La SOCIETE COLOMBO FILIPPETTI se réserve le droit de procéder à tout instant à des modifications visant à améliorer les produits sans avis préalable
La SOCIETE COLOMBO FILIPPETTI se réserve le droit de substituer à tout instant, les composants et les accessoires indiqués sur ce catalogue.
Ce catalogue remplace les catalogues précédents.



GENERALITES

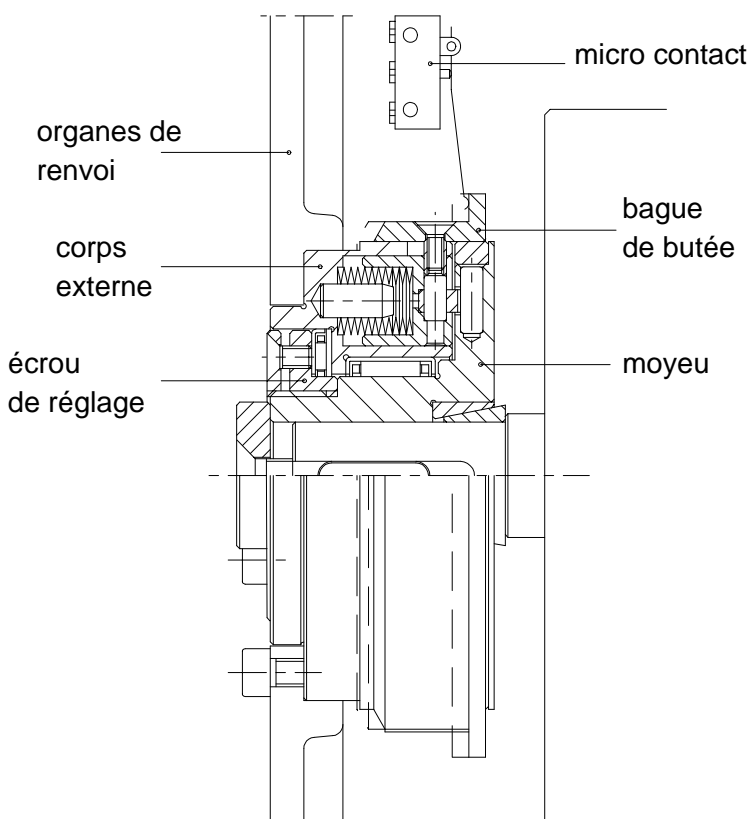
Les limiteurs de couple de la société COLOMBO-FILIPPETTI sont conçus essentiellement pour protéger les DISPOSITIFS D'INDEXAGE CF3 contre les surcharges et les blocages, qui

peuvent se produire accidentellement pendant le cycle. Ils sont montés sur l'arbre de sortie des DISPOSITIFS D'INDEXAGE CF3 et répondent aux caractéristiques nécessaires à la transmission du mouvement intermittent.

FONCTIONNEMENT

En condition de fonctionnement normal, avec le limiteur enclenché, le couple est transmis par le moyeu monté directement sur l'arbre de sortie du DISPOSITIF D'INDEXAGE CF3. La fixation, externe, permet d'assembler les organes de renvoi (pignons, engrenages, arbres, etc.) ainsi que les organes tels que : plateaux, bras rotatifs, etc.

Si un blocage se produit au niveau du système monté en sortie, le corps externe se bloque. Le moyeu entraîné par le DISPOSITIF D'INDEXAGE CF3, qui tourne avec le corps externe, déclenche le limiteur en provoquant également le déplacement axial de la bague de butée. Ce déplacement peut être utilisé pour actionner un micro contact, qui provoque l'arrêt du moteur.



Après avoir éliminé la cause du déclenchement du limiteur de couple, on peut rétablir la transmission de la façon suivante:

- 1) En ramenant la transmission en arrière dans sa position d'origine.
- 2) En continuant la rotation en avant jusqu'à

effectuer un tour complet de l'arbre de sortie du DISPOSITIF D'INDEXAGE CF3.

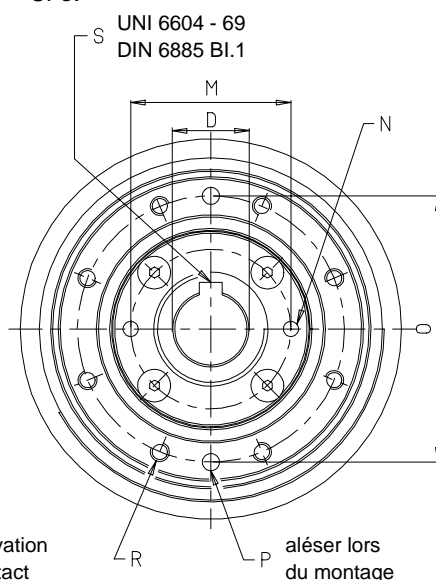
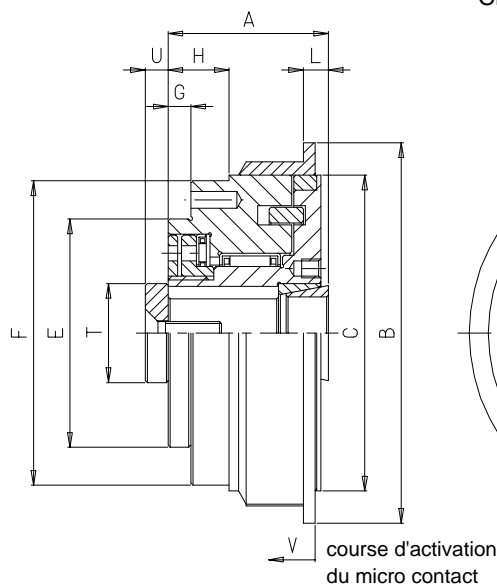
Dans les deux cas, le LIMITEUR DE COUPLE s'enclenche à nouveau automatiquement avec la transmission parfaitement en phase.

DIMENSIONS ET CARACTERISTIQUES

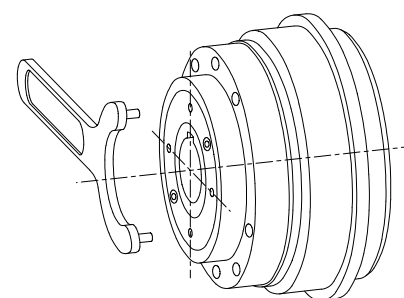
- Les LIMITEURS DE COUPLE GSR peuvent fonctionner dans les deux sens de rotation avec les mêmes caractéristiques.
- Pour les trous "P", les dimensions indiquées dans le tableau permettent, lors du montage, le réalésage avec la

pièce à assembler. Ces deux trous se trouvent en phase avec la rainure de clavette.

- Le limiteur est équipé de bagues de serrage coniques qui assurent un couplage rigide et sans jeux avec l'arbre du DISPOSITIF D'INDEXAGE CF3.



REGLAGE DU COUPLE



Le LIMITEUR DE COUPLE est normalement livré réglé à la valeur maximale du couple transmissible par l'INDEXEUR CF3 sur lequel il est installé. Pour modifier la valeur du couple de tarage, il faut procéder de la façon suivante:

1) Desserrer les deux vis frontales qui se trouvent sur l'écrou de réglage.

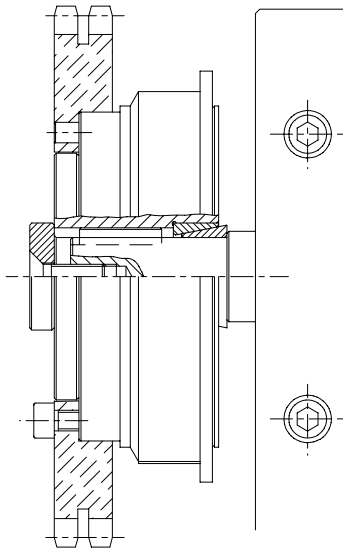
2) Avec une clé à ergots, en utilisant les quatre trous de l'écrou de réglage, tourner :

- *dans le sens horaire*, pour obtenir une augmentation du couple de tarage. Quand la bague se bloque, la valeur maximale de couple pouvant être fournie par ce limiteur a été atteinte.

- *dans le sens anti-horaire*, pour obtenir une diminution du couple de tarage. Le couple minimal admis est celui qui permet d'obtenir une transmission sans jeux. En continuant à tourner l'écrou dans le sens anti-horaire, on démonte le limiteur.

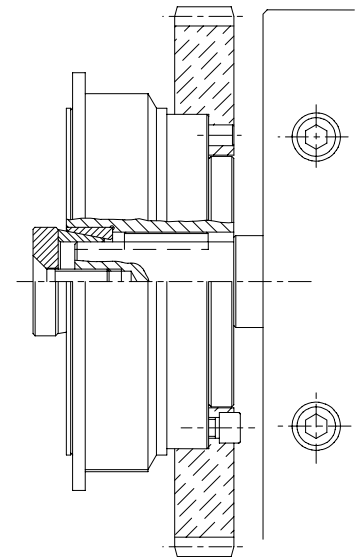
3) Après avoir réglé le LIMITEUR à la valeur souhaitée, afin d'éviter une rotation accidentelle de l'écrou, il faut bloquer les deux vis de fixation.

Série DISPOSITIF D'INDEXAGE	GSR-1	GSR-2	GSR-3	GSR-4
A	42	62	82	100
B	100	120	138	138
C	83	102	121	121
D^{H7}	19	28	30	42
E^{h6}	60	75	90	90
F^{h6}	80	100	120	120
G	6	10	10	10
H	16	26	30	30
L~	7	9.5	18	37.5
M	42	53	72	72
N	4x6	4x6	5x10	5x10
O	70	88	105	105
P	4.5x10	4.5x10	6.5x16	6.5x16
R	M5x10	M6x12	M8x16	M8x16
S	6x6	8x7	8x7	12x8
T	28	38	38	50
U	6	8	8	10
V	1.5	2	3	3
COUPLE MAX. [de N m]	8	16	32	56
MOMENT D'INERTIE [Kg.m²]	1.31x10 ⁻³	3.78x10 ⁻³	14.18x10 ⁻³	14.49x10 ⁻³
MASSE [Kg]	1.36	3.57	5.81	6.58



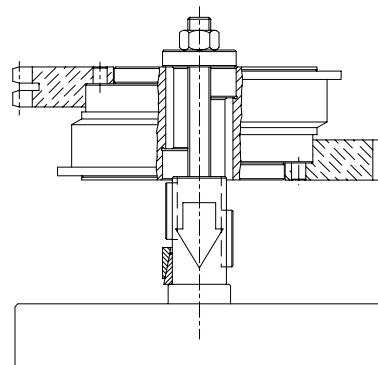
POSITIONS DE MONTAGE

Les LIMITEURS GSR peuvent être montés sur l'arbre du DISPOSITIF D'INDEXAGE CF3 indifféremment dans les deux positions indiquées ci-contre. Pour monter et démonter le LIMITEUR de l'arbre, il ne faut pas utiliser un marteau, mais **utiliser** les systèmes décrits ci-dessous.



MONTAGE DANS LA POSITION AVEC LIAISON EXTERNE

- **Retirer** les bagues coniques du logement du LIMITEUR et les introduire sur l'arbre dans la position indiquée.
- Introduire la clavette dans son logement sur l'arbre dans la position correcte.
- Engager le limiteur sur l'arbre et l'assembler en vissant l'écrou sur le tirant. Veiller à ce que la clavette soit centrée par rapport à la rainure du limiteur.
- Fixer le limiteur à l'arbre avec la rondelle et la vis fournie.
- Relier les organes de transmission au limiteur.

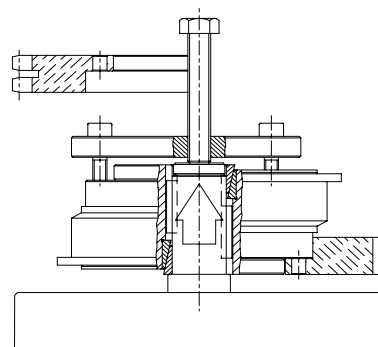


MONTAGE DANS LA POSITION AVEC LIAISON INTERNE

- **Retirer** les bagues coniques du logement du LIMITEUR et fixer les organes de transmission au limiteur.
- Introduire la clavette dans son logement sur l'arbre dans la position correcte.
- Engager le limiteur sur l'arbre et l'assembler en vissant l'écrou sur le tirant. Veiller à ce que la clavette soit centrée avec la rainure du limiteur.
- Introduire dans le logement les bagues coniques et fixer le limiteur à l'arbre avec la rondelle et la vis fournie.

DEMONTAGE DE LA POSITION AVEC LIAISON EXTERNE

- Détacher les organes de transmission du limiteur.
- Enlever la vis et la rondelle qui fixent le limiteur à l'arbre.
- En utilisant les trous filetés frontaux, extraire le limiteur en vissant le boulon sur l'arbre.
- Enlever la clavette du logement de l'arbre.
- Enlever les bagues coniques.



DEMONTAGE DE LA POSITION AVEC LIAISON INTERNE

- Enlever la vis et la rondelle qui fixent le limiteur à l'arbre.
- En utilisant les trous d'extraction prévus à cet effet, extraire le limiteur en vissant le boulon sur l'arbre.
- Détacher les organes de transmission du limiteur.

N.B. Les LIMITEURS DE COUPLE GSR sont conçus uniquement dans le but de protéger les DISPOSITIFS D'INDEXAGE CF3 contre les **risques de** ruptures internes et ne protègent pas les personnes ou les pièces contre les accidents ou les dommages.

italian

COLOMBO FILIPPETTI Torino S.r.l.

Via Massimo D'Antona,65 - Fraz. Pasta
I-10040 RIVALTA DI TORINO (TO)
Tel. +39 011 3972211
Fax +39 011 3497863
E-mail: info@cofilto.it
<http://www.cofilto.it>

RDB RIZZARDI S.r.l.

Via Massimo D'Antona,65 - Fraz. Pasta
I-10040 RIVALTA DI TORINO (TO)
Tel. +39 011 3989546
Fax +39 011 3497863
E-mail: rdb@cofil.it

TECNOCAMME DI LOLLI LORELLA

Via Panigale,11
I-40132 Bologna
Tel. +39 051 6415568
Fax +39 051 6419072
E-mail: tecnocamme@cofil.it

MOTION TECH SRL

P.zza S.Giovanni Battista,15-1
I-35035 LISSARO di MESTRINO PD
Tel. +39 049 9004214
Fax +39 049 9004214
E-mail: motion.tech@cofil.it

WIDE AUTOMATION SRL

Via Malpasso,1340
I-47842 S.GIOVANNI IN MARIGNANO RN
Tel. +39 0541 827200
Fax +39 0541 825021
E-mail: info@wideautomation.it
<http://www.wideautomation.it>

CM ENGINEERING

Via G.Marconi,373
I-65127 PESCARA PE
Tel. +39 085 7998879
Tel. +39 333 1035570
Fax +39 1782766858
E-mail: cmengineering@cofil.it
<http://www.cmengineering.it>

RDS di RAFFAELE DE SIMONE

Viale Cassano, 48
I-80055 PORTICI NA
mobile +39 338 9355024
Fax +39 081 6076113
E-mail: raffaele.desimone@agenziards.com

european

COLOMBO FILIPPETTI SPA

SUCCURSALE FRANCE
France
Bp 14-2 Rue de Bâle
F-68180 HORBOURG WIHR CEDEX
Tel. +33 3 89216867
Fax +33 3 89216999
E-mail: cofil@cofil.fr

MIKSCH GMBH

Germany
Reutlinger Strasse 5
D-73037 GÖPPINGEN
Tel. +49 7161 67240
Fax +49 7161 6724-97
E-mail: mikschi@mikschi.de
<http://www.mikschi.de>

PRECISION MOTION (COFIL) LTD

Great Britain
PO Box 2034
Preston - Lancashire
PR5 9AD
Tel. +44 (0)1772 339633
Fax. +44 (0)1772 336362
Email : stuart@precisionmotion.co.uk

CUBY

TRANSMISION DE POTENCIA S.L.
Spain
C/Permanyer,34
E-08205 SABADELL Barcellona
Tel. +34 93 7451950
Fax +34 93 7255079
E-mail: info@cuby.es
<http://www.cuby.es>



overseas

DAE DONG F.A. CO.LTD

South Korea
1055-12 DOKSAN-DONG
KUMCHON-KU,SEOUL
Tel. +82 2 8071381-4
Fax +82 2 8071385
E-mail: ddfa@unitel.co.kr

ENGREFER C.C.R. Ltda

Brasile
Av. Paranà 3769 -
Sorocaba- S.P.
Fax +55 15 33251415
E-mail: vendas@engrefer.com.br
<http://www.engrefer.com.br>

GEAREX CORPORATION

Taiwan
NO.13, TA TUNG 1ST RD.,
KUAN YIN IND,PARK,
TAOYUAN HSIEN TAIPEI
Tel. +886 26322856
Fax +886 34831427
E-mail: trans888@ms27.hinet.net

INDEXING TECHNOLOGIES INC.

U.S.A
P.O. BOX 252,37 Orchard St.
RAMSEY, N.J. 07446-0252
Tel. +1 201 9346333
Fax +1 201 9346488
E-mail: info@indexingtechnologies.com
<http://www.indexingtechnologies.com>

INDEXING TECHNOLOGIES INC.

U.S.A.(MIDWEST OFFICE)
9431 West Beloit Road, Ste.212
MILWAUKEE,WI 53227 USA
Tel. +1 414 5453533
Fax +1 414 5453576
E-mail: info@indexingtechnologies.com
<http://www.indexingtechnologies.com>

KINETIC (China) Limited

Hong Kong
Unit A9-16F., Kailey Ind.Centre,Block A,
12 Fung Yip Street ,CHAI WAN
Tel. +852 25055818
Fax +852 25054260
Guangzhou
Tel. +86 20 32351758
Fax +86 20 32353079
E-mail: wendy@kineticltd.com.hk
<http://www.kineticltd.com.hk>

PRECISION INTERNATIONAL

India
108,Aashirwad,Green Park (Main)
NEW DELHI-110016
Tel. +91 11 26561687
Fax +91 11 26851390
E-mail: precinter@vsnl.com
<http://www.precinter.com>